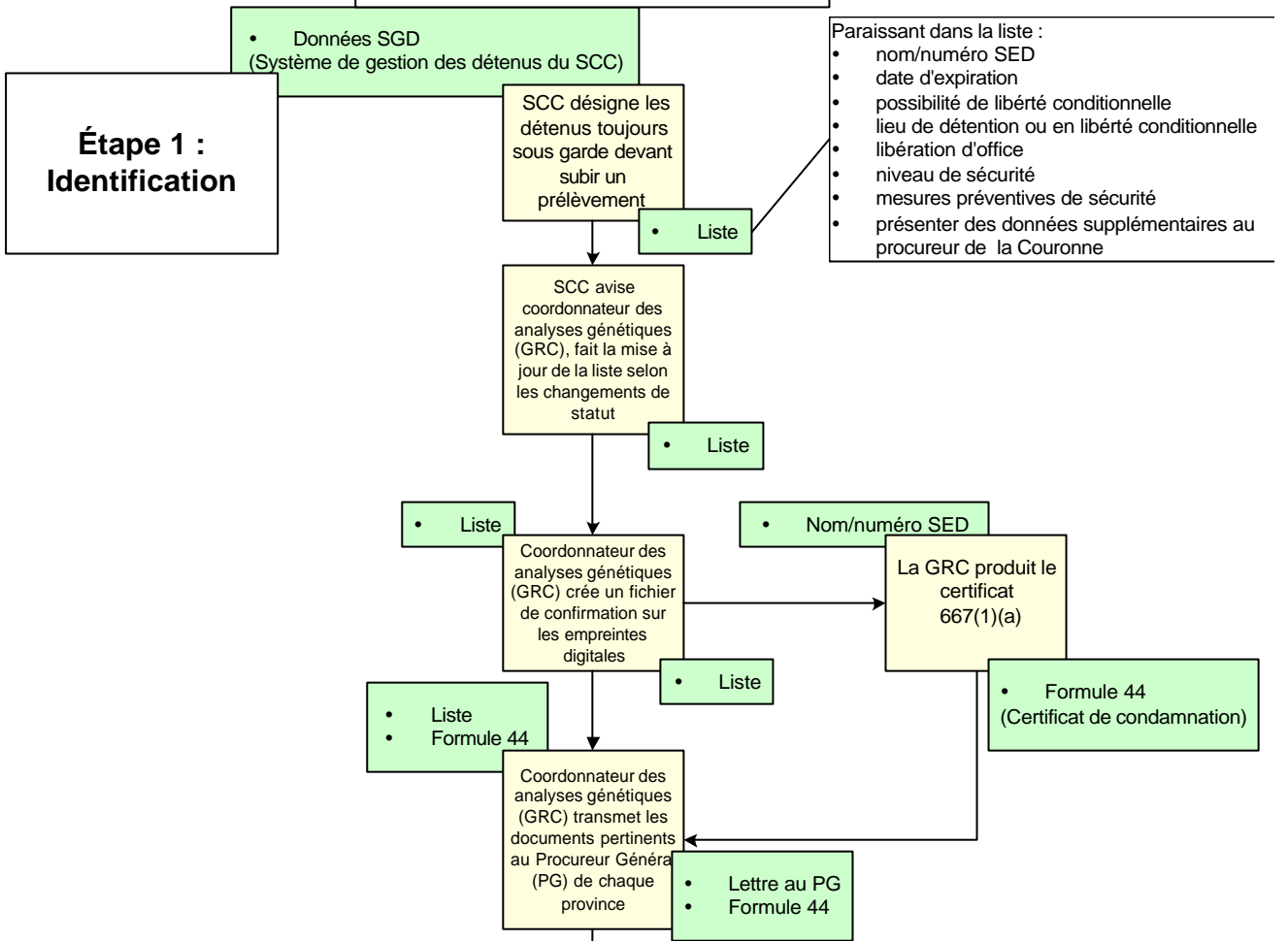
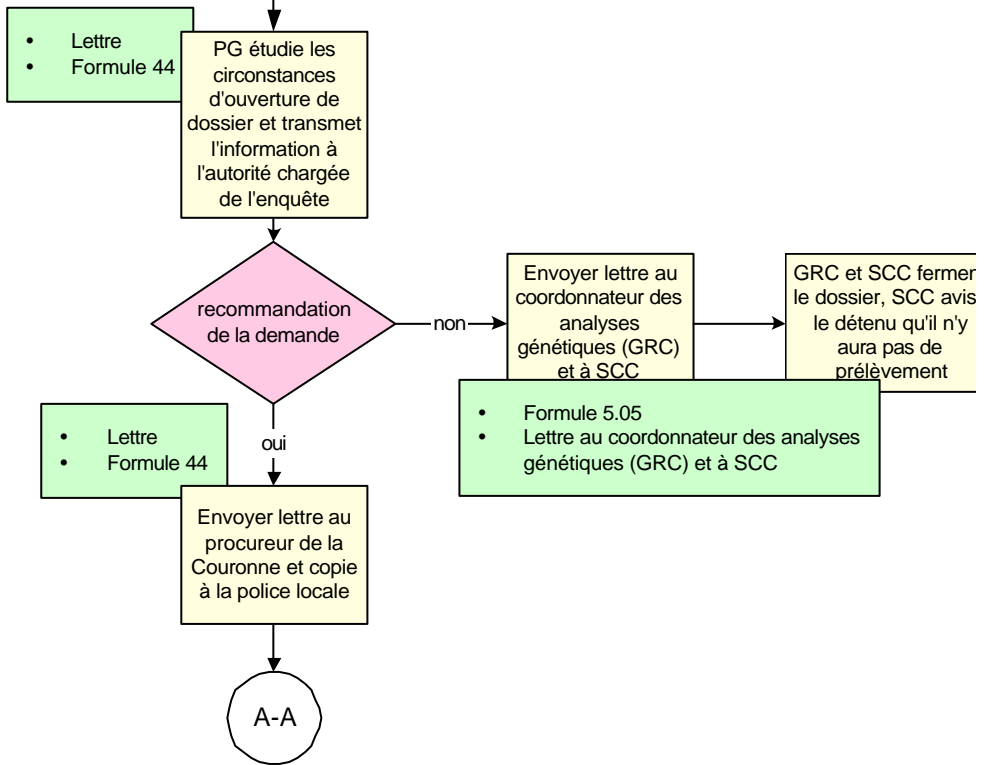
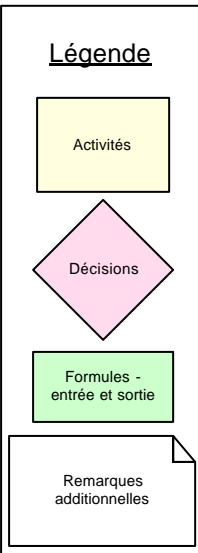


Prélèvement d'échantillon ADN (Rétroactif)

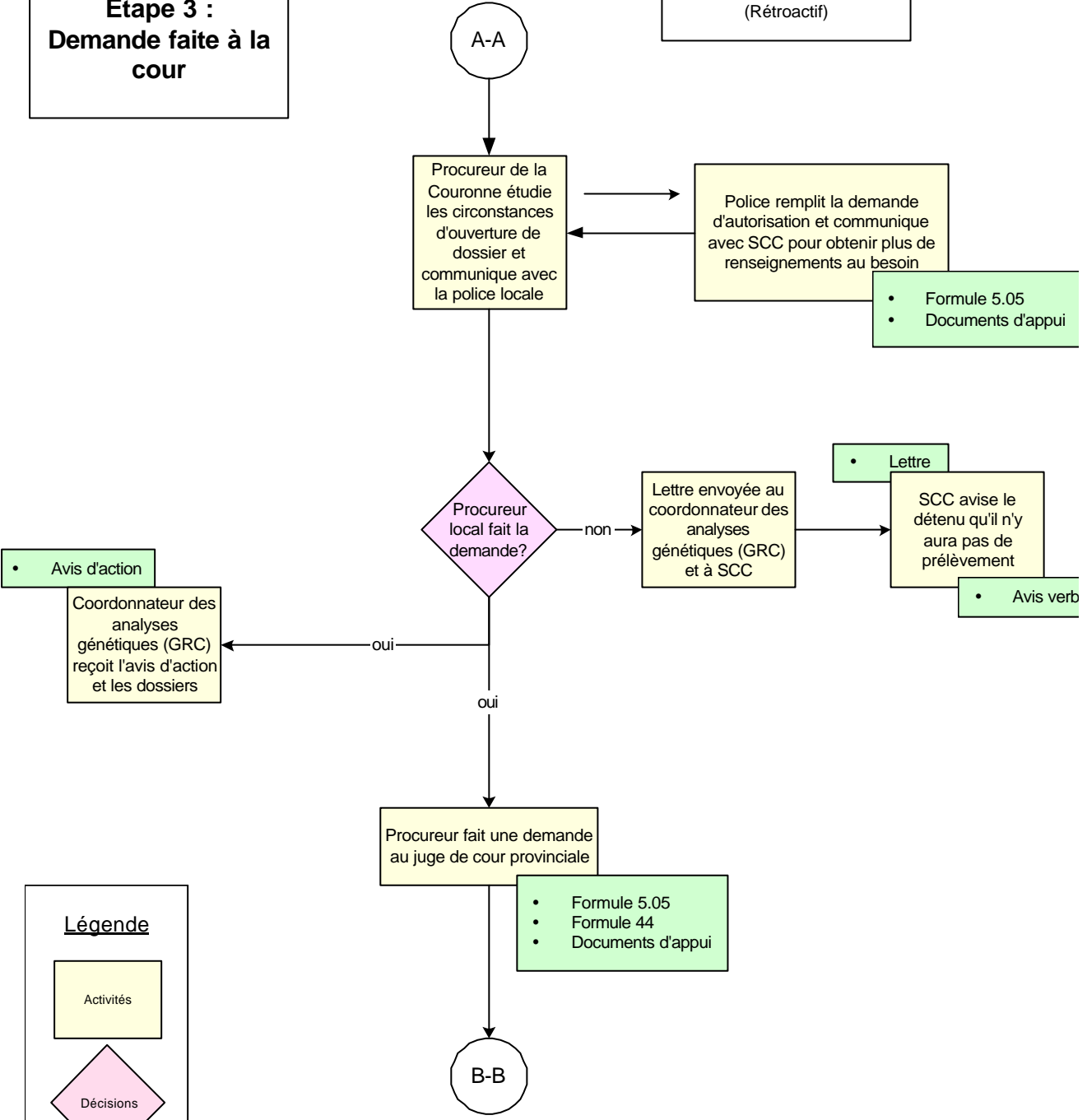


Étape 2 : Recommandation pour procéder



**Étape 3 :
Demande faite à la
cour**

Prélèvement d'échantillon ADN
(Rétroactif)

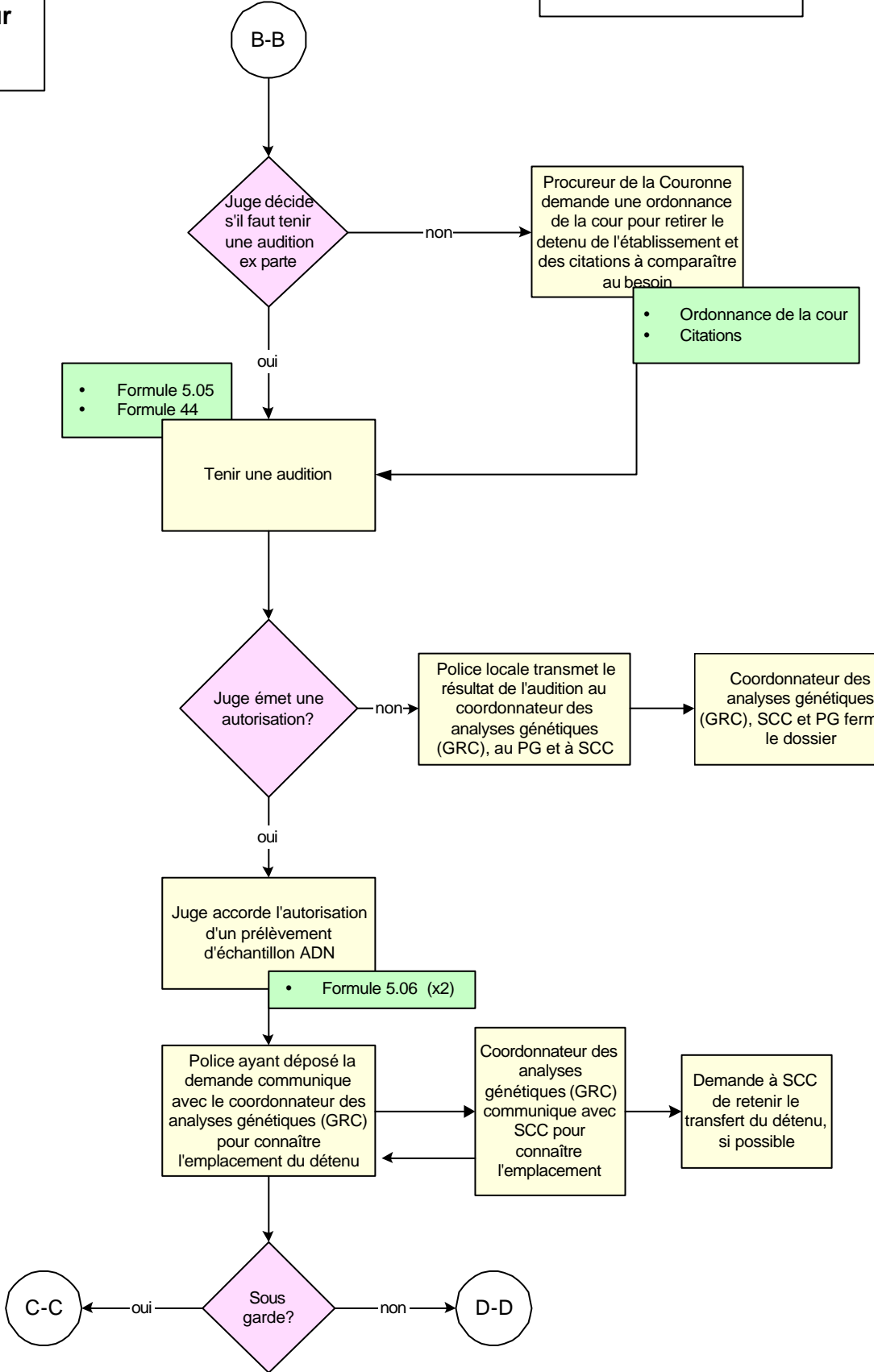
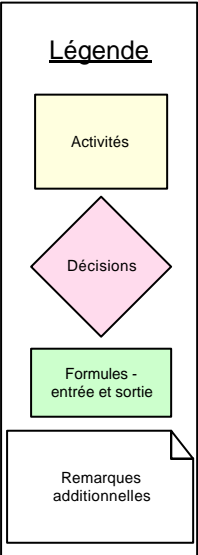


Légende

- Activités
- Décisions
- Formules - entrée et sortie
- Remarques additionnelles

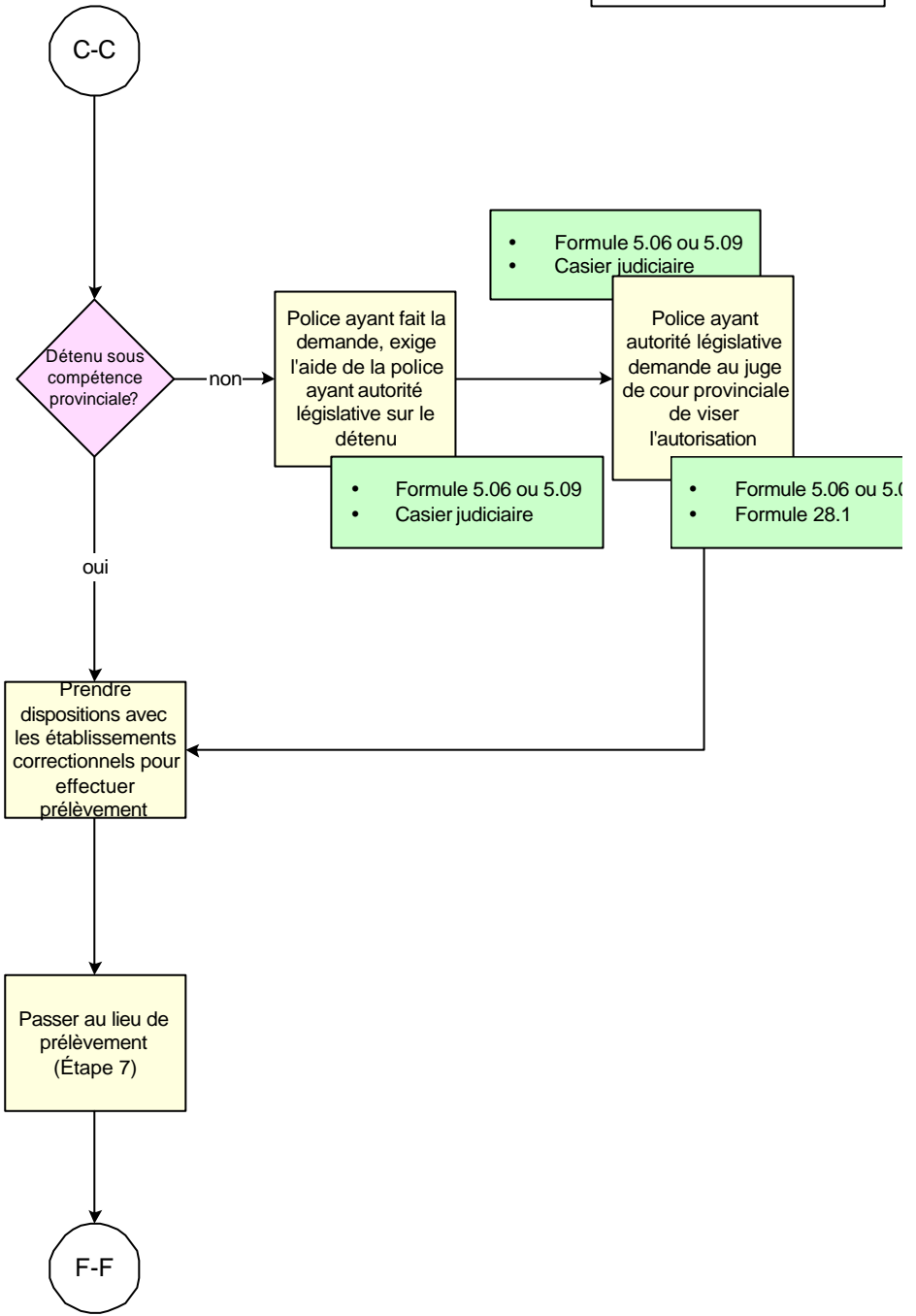
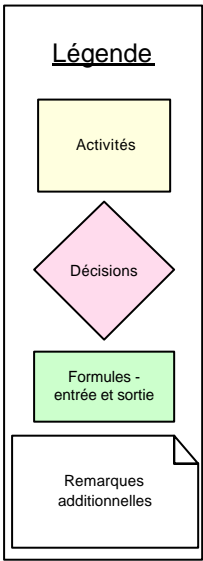
**Étape 4 :
Autorité pour
procéder**

Prélèvement d'échantillon ADN
(Rétroactif)



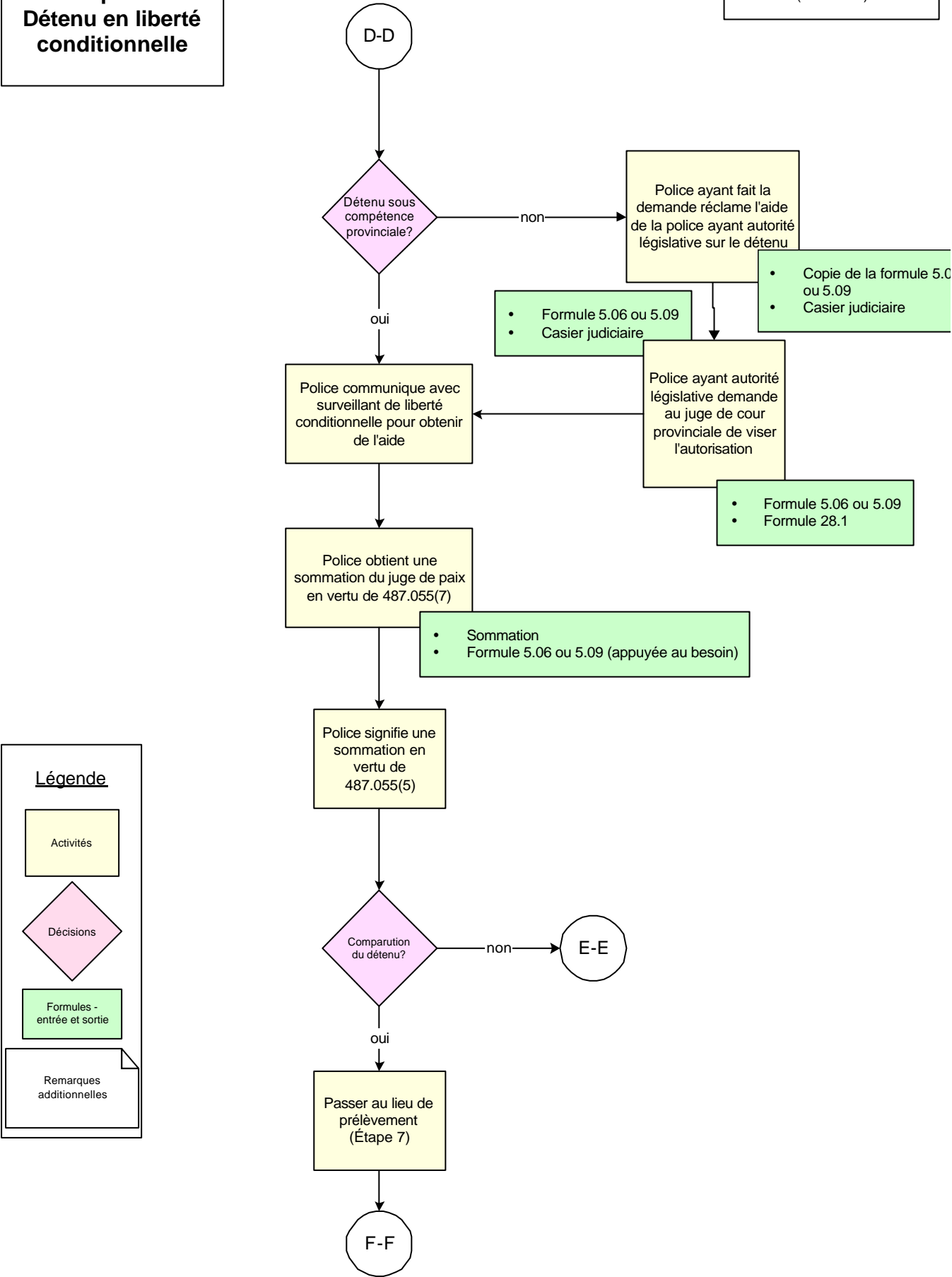
**Étape 5 :
Détenue sous garde**

Prélèvement d'échantillon ADN
(Prospectif)



**Étape 6 :
Détenue en liberté
conditionnelle**

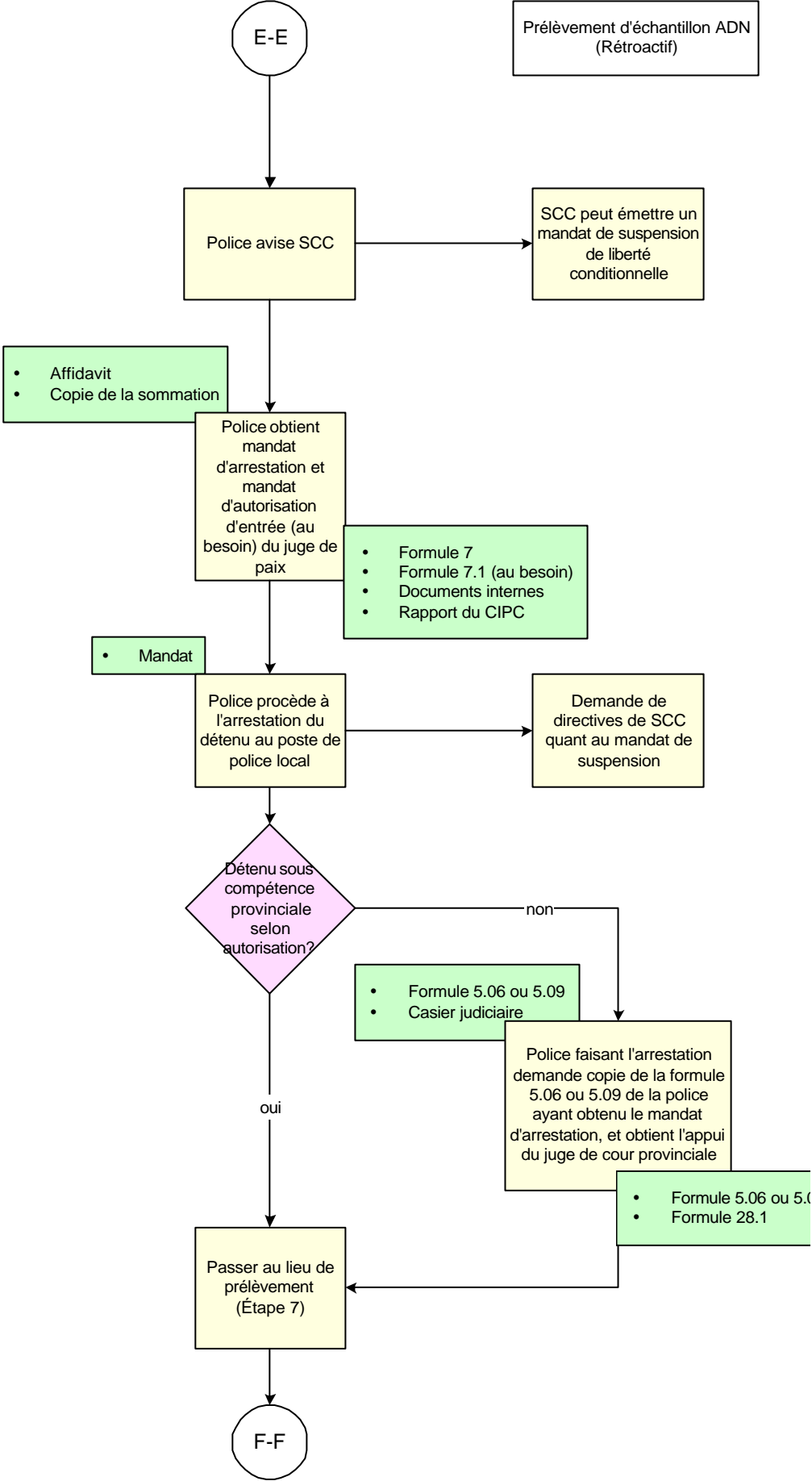
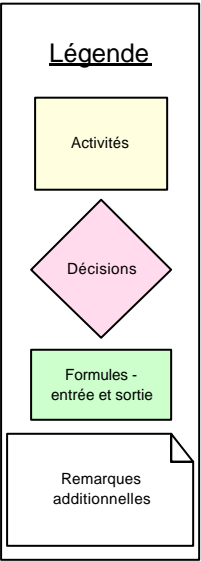
Prélèvement d'échantillon ADN
(Rétroactif)



Légende

- Activités
- Décisions
- Formules - entrée et sortie
- Remarques additionnelles

**Étape 6.1 :
Détenu ne
comparaît pas**



Étape 7 : Traitement du prélèvement

Prélèvement d'échantillon ADN
(Rétroactif)

F-F

Détenu transféré
au lieu de
prélèvement

Suivre protocole

- établissement médical disponible
- sécurité du personnel de prélèvement assurée
- contenants pour pièces à conviction où la salive peut être mise pour sécher
- utilisation de la trousse approuvée
- droits observés
- accès à un téléphone
- pièce stérile, sécuritaire et privée
- sangles de maintien disponibles

Détenu
exerce ses
droits?

oui

Avocat
contacté
?

Avocat conseil
détenu

non

non

- Formule 5.06 (rétroactif)
- Formule 5.09 (pour rééchantillonnage)
- Trousse de prélèvement d'ADN
- Mise en garde en vertu de la charte
- Rapport de l'agent

Prélèvement fait selon le
protocole

- Trousse complète
- Rapport

non

Prélève-
ment
admissible?

oui

Étape 8 : Prélèvement envoyé au laboratoire central

- Enveloppe du prélèvement
- Registre
- Formule 5.06 ou 5.09

Remplir documents
requis de la trousse

- Enveloppe du prélèvement scellée
- Formule 5.06 ou 5.09

Envoyer
prélèvement au
laboratoire central
par courrier
recommandé,
messenger ou
livraison en
personne

- Registre
des pièces

Transmettre formule
de confirmation 5.07 à
la cour faisant la
demande (c.c. au
Commissariat à
l'information du
Canada)

- Formule 5.07

Laboratoire ADN
confirme la
réception des
prélèvements, la
date et l'heure

Si le prélèvement est rejeté par le laboratoire
ADN, il est retourné au processus de
rééchantillonnage (Étape 9)

- Réception du registre des pièces

Légende

Activités

Décisions

Formules -
entrée et sortie

Remarques
additionnelles

Étape 9 : Processus de rééchantillonnage

Prélèvement d'échantillon AD
(Rétroactif)

